

ОПИСАНИЕ МЕСТОПОЛОЖЕНИЯ ГРАНИЦ

Граница населенного пункта хутор Голубинка Грушево-Дубовского сельского поселения Белокалитвинского района Ростовской области

(наименование объекта, местоположение границ которого описано (далее - объект))

Раздел 1

Сведения об объекте		
№ п/п	Характеристики объекта	Описание характеристик
1	2	3
1	Местоположение объекта	Ростовская область, м.р-н Белокалитвинский, с.п. Грушево-Дубовское, х Голубинка
2	Площадь объекта \pm величина погрешности определения площади ($P \pm \Delta P$)	1 624 968 м ² \pm 4 462 м ²
3	Иные характеристики объекта	Вид объекта реестра границ: Граница населенного пункта Реестровый номер: 61:04-4.1

Раздел 2

Сведения о местоположении границ объекта					
1. Система координат		МСК-61, зона 2			
2. Сведения о характерных точках границ объекта					
Обозначение характерных точек границ	Координаты, м		Метод определения координат характерной точки	Средняя квадратическая погрешность положения характерной точки (Mt), м	Описание обозначения точки на местности (при наличии)
	X	Y			
1	2	3	4	5	6
—	—	—	—	—	—
3. Сведения о характерных точках части (частей) границы объекта					
1	2	3	4	5	6
—	—	—	—	—	—

Раздел 3

Сведения о местоположении измененных (уточненных) границ объекта

1. Система координат МСК-61, зона 2							
2. Сведения о характерных точках границ объекта							
Обозначение характерных точек границы	Существующие координаты, м		Измененные (уточненные) координаты, м		Метод определения координат характерной точки	Средняя квадратическа я погрешность положения характерной точки (Mt), м	Описание обозначения точки на местности (при наличии)
	X	Y	X	Y			
1	2	3	4	5	6	7	8
5067							
н1	—	—	493 462,63	2 285 130,72	Картометрически й метод	0,01	—
н2	—	—	493 458,63	2 285 135,13		0,01	
н3	—	—	493 448,44	2 285 144,28		0,01	
н4	—	—	493 383,49	2 285 164,83		0,01	
н5	—	—	493 375,51	2 285 139,35		0,01	
н6	—	—	493 373,75	2 285 129,33		0,01	
н7	—	—	493 374,85	2 285 125,06		0,01	
н8	—	—	493 381,15	2 285 117,22		0,01	
н9	—	—	493 390,17	2 285 108,92		0,01	
н10	—	—	493 410,53	2 285 101,99		0,01	
н11	—	—	493 432,65	2 285 085,00		0,01	
н12	—	—	493 435,44	2 285 095,06		0,01	
н13	—	—	493 468,75	2 285 075,17		0,01	
н14	—	—	493 474,63	2 285 093,04		0,01	
н1	—	—	493 462,63	2 285 130,72		0,01	
995617							
н15	—	—	492 204,93	2 283 861,41	Картометрически й метод	0,01	—
н16	—	—	492 387,51	2 283 840,73		0,01	
н17	—	—	492 396,94	2 283 839,66		0,01	
н18	—	—	492 400,09	2 283 858,96		0,01	
н19	—	—	492 421,45	2 283 851,28		0,01	
н20	—	—	492 445,45	2 283 851,52		0,01	
н21	—	—	492 468,73	2 283 848,88		0,01	
н22	—	—	492 490,33	2 283 837,12		0,01	
н23	—	—	492 508,09	2 283 820,08		0,01	

Раздел 3

Сведения о местоположении измененных (уточненных) границ объекта							
1	2	3	4	5	6	7	8
н24	—	—	492 508,96	2 283 816,67	Картометрически й метод	0,01	—
н25	—	—	492 516,84	2 283 823,66		0,01	
н26	—	—	492 525,38	2 283 831,87		0,01	
н27	—	—	492 531,23	2 283 837,26		0,01	
н28	—	—	492 537,13	2 283 851,43		0,01	
н29	—	—	492 551,85	2 283 887,17		0,01	
н30	—	—	492 567,34	2 283 930,84		0,01	
н31	—	—	492 583,80	2 283 970,45		0,01	
н32	—	—	492 596,68	2 283 990,88		0,01	
н33	—	—	492 614,11	2 284 007,64		0,01	
н34	—	—	492 628,74	2 284 013,55		0,01	
н35	—	—	492 637,16	2 284 015,48		0,01	
н36	—	—	492 649,07	2 284 016,55		0,01	
н37	—	—	492 662,73	2 284 016,84		0,01	
н38	—	—	492 677,55	2 284 015,77		0,01	
н39	—	—	492 685,87	2 284 016,26		0,01	
н40	—	—	492 703,50	2 284 017,23		0,01	
н41	—	—	492 722,00	2 284 018,87		0,01	
н42	—	—	492 738,79	2 284 019,71		0,01	
н43	—	—	492 749,14	2 284 022,94		0,01	
н44	—	—	492 766,11	2 284 023,20		0,01	
н45	—	—	492 785,40	2 284 021,80		0,01	
н46	—	—	492 799,00	2 284 020,29		0,01	
н47	—	—	492 811,32	2 284 017,50		0,01	
н48	—	—	492 820,17	2 284 012,82		0,01	
н49	—	—	492 827,42	2 284 007,77		0,01	
н50	—	—	492 837,26	2 284 007,69		0,01	
н51	—	—	492 845,55	2 284 010,10		0,01	
н52	—	—	492 854,74	2 284 015,63		0,01	

Раздел 3

Сведения о местоположении измененных (уточненных) границ объекта							
1	2	3	4	5	6	7	8
н53	—	—	492 871,76	2 284 024,98	Картометрически й метод	0,01	—
н54	—	—	492 883,30	2 284 031,81		0,01	
н55	—	—	492 894,86	2 284 049,23		0,01	
н56	—	—	492 907,53	2 284 067,23		0,01	
н57	—	—	492 914,07	2 284 079,62		0,01	
н58	—	—	492 915,74	2 284 091,58		0,01	
н59	—	—	492 916,94	2 284 114,65		0,01	
н60	—	—	492 921,10	2 284 130,69		0,01	
н61	—	—	492 923,81	2 284 152,92		0,01	
н62	—	—	492 922,56	2 284 187,50		0,01	
н63	—	—	492 917,04	2 284 226,99		0,01	
н64	—	—	492 914,81	2 284 245,87		0,01	
н65	—	—	492 915,68	2 284 270,85		0,01	
н66	—	—	492 920,81	2 284 303,39		0,01	
н67	—	—	492 924,69	2 284 321,02		0,01	
н68	—	—	492 927,98	2 284 330,80		0,01	
н69	—	—	492 932,14	2 284 350,65		0,01	
н70	—	—	492 933,21	2 284 367,50		0,01	
н71	—	—	492 934,82	2 284 379,28		0,01	
н72	—	—	492 929,16	2 284 381,38		0,01	
н73	—	—	492 921,25	2 284 389,69		0,01	
н74	—	—	492 916,04	2 284 399,15		0,01	
н75	—	—	492 914,33	2 284 411,38		0,01	
н76	—	—	492 916,66	2 284 425,42		0,01	
н77	—	—	492 920,11	2 284 434,30		0,01	
н78	—	—	492 929,61	2 284 438,64		0,01	
н79	—	—	492 932,46	2 284 446,78		0,01	
н80	—	—	492 932,67	2 284 456,94		0,01	
н81	—	—	492 925,97	2 284 457,47		0,01	

Раздел 3

Сведения о местоположении измененных (уточненных) границ объекта							
1	2	3	4	5	6	7	8
н82	—	—	492 922,73	2 284 463,96	Картометрически й метод	0,01	—
н83	—	—	492 930,33	2 284 488,72		0,01	
н84	—	—	492 932,55	2 284 504,16		0,01	
н85	—	—	492 935,55	2 284 514,20		0,01	
н86	—	—	492 938,37	2 284 524,89		0,01	
н87	—	—	492 938,69	2 284 533,36		0,01	
н88	—	—	492 940,67	2 284 543,66		0,01	
н89	—	—	492 942,30	2 284 549,50		0,01	
н90	—	—	492 922,16	2 284 570,59		0,01	
н91	—	—	492 872,21	2 284 682,49		0,01	
н92	—	—	492 866,65	2 284 714,01		0,01	
н93	—	—	492 876,90	2 284 762,17		0,01	
н94	—	—	492 893,98	2 284 834,24		0,01	
н95	—	—	492 910,03	2 284 891,29		0,01	
н96	—	—	492 921,67	2 284 925,46		0,01	
н97	—	—	492 917,44	2 284 935,38		0,01	
н98	—	—	492 897,95	2 284 936,82		0,01	
н99	—	—	492 872,10	2 284 942,15		0,01	
н100	—	—	492 808,65	2 284 949,05		0,01	
н101	—	—	492 794,40	2 284 950,89		0,01	
н102	—	—	492 770,95	2 284 953,65		0,01	
н103	—	—	492 753,95	2 284 944,46		0,01	
н104	—	—	492 742,45	2 284 945,83		0,01	
н105	—	—	492 724,05	2 284 954,56		0,01	
н106	—	—	492 701,05	2 284 967,89		0,01	
н107	—	—	492 689,15	2 284 973,65		0,01	
н108	—	—	492 669,30	2 284 982,31		0,01	
н109	—	—	492 652,70	2 284 987,06		0,01	
н110	—	—	492 640,45	2 284 988,92		0,01	

Раздел 3

Сведения о местоположении измененных (уточненных) границ объекта							
1	2	3	4	5	6	7	8
н111	—	—	492 616,85	2 284 994,67	Картометрически й метод	0,01	—
н112	—	—	492 494,34	2 285 100,40		0,01	
н113	—	—	492 470,95	2 285 135,59		0,01	
н114	—	—	492 420,46	2 285 143,38		0,01	
н115	—	—	492 377,63	2 285 143,60		0,01	
н116	—	—	492 370,30	2 285 138,24		0,01	
н117	—	—	492 367,04	2 285 135,86		0,01	
н118	—	—	492 304,69	2 285 176,61		0,01	
н119	—	—	492 227,45	2 285 044,37		0,01	
н120	—	—	492 221,79	2 284 944,33		0,01	
н121	—	—	492 202,00	2 284 933,49		0,01	
н122	—	—	492 197,87	2 284 867,29		0,01	
н123	—	—	492 196,01	2 284 868,55		0,01	
н124	—	—	492 195,06	2 284 827,83		0,01	
н125	—	—	492 190,13	2 284 794,98		0,01	
н126	—	—	492 173,35	2 284 794,86		0,01	
н127	—	—	492 156,68	2 284 797,04		0,01	
н128	—	—	492 131,54	2 284 811,53		0,01	
н129	—	—	492 119,28	2 284 817,55		0,01	
н130	—	—	492 127,70	2 284 746,53		0,01	
н131	—	—	492 126,76	2 284 660,59		0,01	
н132	—	—	492 058,12	2 284 580,01		0,01	
н133	—	—	492 030,83	2 284 552,04		0,01	
н134	—	—	491 980,97	2 284 436,68		0,01	
н135	—	—	491 957,60	2 284 406,25		0,01	
н136	—	—	491 929,42	2 284 380,31		0,01	
н137	—	—	491 927,30	2 284 371,09		0,01	
н138	—	—	491 929,59	2 284 283,84		0,01	
н139	—	—	491 922,31	2 284 234,12		0,01	

Раздел 3

Сведения о местоположении измененных (уточненных) границ объекта							
1	2	3	4	5	6	7	8
н140	—	—	491 929,01	2 284 232,17	Картометрически й метод	0,01	—
н141	—	—	491 871,90	2 284 045,21		0,01	
н142	—	—	491 889,22	2 284 081,06		0,01	
н143	—	—	491 898,30	2 284 080,22		0,01	
н144	—	—	491 876,49	2 283 972,33		0,01	
н145	—	—	491 866,98	2 283 925,24		0,01	
н146	—	—	491 865,76	2 283 919,21		0,01	
н147	—	—	491 870,79	2 283 913,93		0,01	
н148	—	—	491 878,42	2 283 905,91		0,01	
н15	—	—	492 204,93	2 283 861,41		0,01	
506475							
н149	—	—	493 791,40	2 284 336,40	Картометрически й метод	0,01	—
н150	—	—	493 775,27	2 284 344,12		0,01	
н151	—	—	493 746,62	2 284 359,40		0,01	
н152	—	—	493 732,33	2 284 365,80		0,01	
н153	—	—	493 713,29	2 284 368,34		0,01	
н154	—	—	493 695,61	2 284 364,51		0,01	
н155	—	—	493 667,27	2 284 348,04		0,01	
н156	—	—	493 653,81	2 284 338,35		0,01	
н157	—	—	493 645,58	2 284 334,58		0,01	
н158	—	—	493 638,02	2 284 332,74		0,01	
н159	—	—	493 630,37	2 284 331,48		0,01	
н160	—	—	493 621,37	2 284 332,83		0,01	
н161	—	—	493 606,65	2 284 338,64		0,01	
н162	—	—	493 590,76	2 284 346,58		0,01	
н163	—	—	493 572,65	2 284 360,34		0,01	
н164	—	—	493 559,09	2 284 373,89		0,01	
н165	—	—	493 539,60	2 284 397,93		0,01	
н166	—	—	493 528,88	2 284 414,37		0,01	

Раздел 3

Сведения о местоположении измененных (уточненных) границ объекта							
1	2	3	4	5	6	7	8
н167	—	—	493 515,48	2 284 429,70	Картометрически й метод	0,01	—
н168	—	—	493 501,38	2 284 450,40		0,01	
н169	—	—	493 490,63	2 284 463,96		0,01	
н170	—	—	493 483,95	2 284 473,45		0,01	
н171	—	—	493 469,71	2 284 486,04		0,01	
н172	—	—	493 451,31	2 284 498,72		0,01	
н173	—	—	493 446,54	2 284 503,59		0,01	
н174	—	—	493 441,92	2 284 508,31		0,01	
н175	—	—	493 436,20	2 284 518,09		0,01	
н176	—	—	493 435,35	2 284 520,25		0,01	
н177	—	—	493 433,40	2 284 525,16		0,01	
н178	—	—	493 423,23	2 284 536,39		0,01	
н179	—	—	493 416,35	2 284 548,21		0,01	
н180	—	—	493 402,50	2 284 571,84		0,01	
н181	—	—	493 381,29	2 284 601,96		0,01	
н182	—	—	493 368,03	2 284 623,46		0,01	
н183	—	—	493 356,41	2 284 645,44		0,01	
н184	—	—	493 344,11	2 284 673,72		0,01	
н185	—	—	493 336,36	2 284 694,54		0,01	
н186	—	—	493 325,80	2 284 714,29		0,01	
н187	—	—	493 315,93	2 284 727,85		0,01	
н188	—	—	493 303,53	2 284 739,57		0,01	
н189	—	—	493 292,33	2 284 747,13		0,01	
н190	—	—	493 271,74	2 284 756,29		0,01	
н191	—	—	493 262,57	2 284 760,39		0,01	
н192	—	—	493 249,07	2 284 763,97		0,01	
н193	—	—	493 235,48	2 284 765,16		0,01	
н194	—	—	493 221,65	2 284 764,00		0,01	
н195	—	—	493 204,56	2 284 757,08		0,01	

Раздел 3

Сведения о местоположении измененных (уточненных) границ объекта							
1	2	3	4	5	6	7	8
н196	—	—	493 186,56	2 284 747,61	Картометрически й метод	0,01	—
н197	—	—	493 169,27	2 284 738,20		0,01	
н198	—	—	493 144,74	2 284 724,90		0,01	
н199	—	—	493 121,13	2 284 711,72		0,01	
н200	—	—	493 096,48	2 284 698,74		0,01	
н201	—	—	493 065,60	2 284 681,66		0,01	
н202	—	—	493 047,13	2 284 669,01		0,01	
н203	—	—	493 023,06	2 284 649,48		0,01	
н204	—	—	493 009,48	2 284 638,49		0,01	
н205	—	—	492 998,82	2 284 626,53		0,01	
н206	—	—	492 990,74	2 284 610,53		0,01	
н207	—	—	492 989,35	2 284 604,60		0,01	
н208	—	—	492 989,00	2 284 599,13		0,01	
н209	—	—	492 989,24	2 284 594,37		0,01	
н210	—	—	492 989,70	2 284 589,02		0,01	
н211	—	—	492 989,00	2 284 583,45		0,01	
н212	—	—	492 983,33	2 284 569,67		0,01	
н213	—	—	492 980,37	2 284 557,93		0,01	
н214	—	—	492 977,24	2 284 530,60		0,01	
н215	—	—	492 972,65	2 284 500,61		0,01	
н216	—	—	492 970,70	2 284 473,67		0,01	
н217	—	—	492 971,46	2 284 463,29		0,01	
н218	—	—	492 968,19	2 284 453,52		0,01	
н219	—	—	492 964,74	2 284 451,52		0,01	
н220	—	—	492 954,57	2 284 455,52		0,01	
н221	—	—	492 944,94	2 284 457,51		0,01	
н222	—	—	492 942,58	2 284 452,79		0,01	
н223	—	—	492 943,45	2 284 446,38		0,01	
н224	—	—	492 946,58	2 284 441,72		0,01	

Раздел 3

Сведения о местоположении измененных (уточненных) границ объекта							
1	2	3	4	5	6	7	8
н225	—	—	492 960,02	2 284 438,63	Картометрически й метод	0,01	—
н226	—	—	492 961,47	2 284 433,73		0,01	
н227	—	—	492 959,13	2 284 428,42		0,01	
н228	—	—	492 954,77	2 284 411,92		0,01	
н229	—	—	492 952,19	2 284 401,11		0,01	
н230	—	—	492 950,07	2 284 390,56		0,01	
н231	—	—	492 947,25	2 284 369,73		0,01	
н232	—	—	492 947,35	2 284 355,11		0,01	
н233	—	—	492 944,64	2 284 335,25		0,01	
н234	—	—	492 937,86	2 284 310,75		0,01	
н235	—	—	492 931,27	2 284 282,77		0,01	
н236	—	—	492 928,46	2 284 260,20		0,01	
н237	—	—	492 930,11	2 284 224,56		0,01	
н238	—	—	492 932,53	2 284 197,64		0,01	
н239	—	—	492 933,69	2 284 167,04		0,01	
н240	—	—	492 933,69	2 284 146,12		0,01	
н241	—	—	492 931,95	2 284 128,01		0,01	
н242	—	—	492 927,69	2 284 106,51		0,01	
н243	—	—	492 925,56	2 284 084,72		0,01	
н244	—	—	492 921,49	2 284 071,26		0,01	
н245	—	—	492 919,75	2 284 065,45		0,01	
н246	—	—	492 913,22	2 284 054,64		0,01	
н247	—	—	492 905,22	2 284 042,40		0,01	
н248	—	—	492 888,85	2 284 022,90		0,01	
н249	—	—	492 874,53	2 284 012,34		0,01	
н250	—	—	492 860,77	2 284 004,06		0,01	
н251	—	—	492 847,70	2 283 997,47		0,01	
н252	—	—	492 827,36	2 283 989,73		0,01	
н253	—	—	492 822,71	2 283 989,26		0,01	

Раздел 3

Сведения о местоположении измененных (уточненных) границ объекта							
1	2	3	4	5	6	7	8
н254	—	—	492 817,94	2 283 989,15	Картометрически й метод	0,01	—
н255	—	—	492 814,29	2 283 989,05		0,01	
н256	—	—	492 810,22	2 283 989,63		0,01	
н257	—	—	492 805,18	2 283 991,95		0,01	
н258	—	—	492 791,92	2 283 999,31		0,01	
н259	—	—	492 779,03	2 284 004,03		0,01	
н260	—	—	492 771,44	2 284 003,38		0,01	
н261	—	—	492 765,43	2 284 001,58		0,01	
н262	—	—	492 760,20	2 284 000,54		0,01	
н263	—	—	492 755,67	2 283 999,96		0,01	
н264	—	—	492 751,37	2 284 001,00		0,01	
н265	—	—	492 741,75	2 284 003,67		0,01	
н266	—	—	492 720,35	2 284 003,47		0,01	
н267	—	—	492 697,30	2 284 003,47		0,01	
н268	—	—	492 672,61	2 284 002,80		0,01	
н269	—	—	492 649,27	2 284 005,22		0,01	
н270	—	—	492 635,90	2 284 002,70		0,01	
н271	—	—	492 621,67	2 283 997,86		0,01	
н272	—	—	492 612,18	2 283 990,98		0,01	
н273	—	—	492 604,45	2 283 981,14		0,01	
н274	—	—	492 595,87	2 283 965,51		0,01	
н275	—	—	492 573,05	2 283 908,86		0,01	
н276	—	—	492 559,59	2 283 873,71		0,01	
н277	—	—	492 550,25	2 283 847,16		0,01	
н278	—	—	492 543,58	2 283 830,14		0,01	
н279	—	—	492 540,99	2 283 824,49		0,01	
н280	—	—	492 536,14	2 283 818,51		0,01	
н281	—	—	492 527,87	2 283 810,91		0,01	
н282	—	—	492 517,34	2 283 801,78		0,01	

Раздел 3

Сведения о местоположении измененных (уточненных) границ объекта							
1	2	3	4	5	6	7	8
н283	—	—	492 509,92	2 283 796,94	Картометрически й метод	0,01	—
н284	—	—	492 505,11	2 283 793,57		0,01	
н285	—	—	492 495,23	2 283 788,80		0,01	
н286	—	—	492 487,88	2 283 786,20		0,01	
н287	—	—	492 514,02	2 283 781,83		0,01	
н288	—	—	492 517,50	2 283 783,13		0,01	
н289	—	—	492 517,68	2 283 782,40		0,01	
н290	—	—	492 658,35	2 283 823,57		0,01	
н291	—	—	492 684,09	2 283 830,95		0,01	
н292	—	—	492 762,52	2 283 854,33		0,01	
н293	—	—	492 809,29	2 283 884,45		0,01	
н294	—	—	492 850,15	2 283 937,82		0,01	
н295	—	—	492 875,25	2 283 971,28		0,01	
н296	—	—	492 893,30	2 283 969,10		0,01	
н297	—	—	492 932,17	2 283 956,77		0,01	
н298	—	—	492 957,64	2 283 955,65		0,01	
н299	—	—	493 025,94	2 283 963,83		0,01	
н300	—	—	493 020,85	2 283 949,57		0,01	
н301	—	—	493 018,78	2 283 940,19		0,01	
н302	—	—	493 019,49	2 283 929,66		0,01	
н303	—	—	493 022,00	2 283 921,78		0,01	
н304	—	—	493 029,77	2 283 915,99		0,01	
н305	—	—	493 043,69	2 283 909,74		0,01	
н306	—	—	493 058,18	2 283 906,97		0,01	
н307	—	—	493 072,22	2 283 911,92		0,01	
н308	—	—	493 097,27	2 283 933,47		0,01	
н309	—	—	493 107,20	2 283 948,16		0,01	
н310	—	—	493 127,81	2 283 983,59		0,01	
н311	—	—	493 139,00	2 283 985,77		0,01	

Раздел 3

Сведения о местоположении измененных (уточненных) границ объекта							
1	2	3	4	5	6	7	8
н312	—	—	493 149,20	2 283 986,67	Картометрически й метод	0,01	—
н313	—	—	493 166,80	2 283 986,47		0,01	
н314	—	—	493 175,10	2 283 985,06		0,01	
н315	—	—	493 185,00	2 283 981,62		0,01	
н316	—	—	493 197,75	2 283 975,15		0,01	
н317	—	—	493 207,25	2 283 972,12		0,01	
н318	—	—	493 215,35	2 283 972,73		0,01	
н319	—	—	493 223,05	2 283 975,35		0,01	
н320	—	—	493 233,95	2 283 980,41		0,01	
н321	—	—	493 245,25	2 283 983,44		0,01	
н322	—	—	493 256,20	2 283 985,46		0,01	
н323	—	—	493 269,15	2 283 990,31		0,01	
н324	—	—	493 279,65	2 283 993,35		0,01	
н325	—	—	493 296,00	2 283 995,80		0,01	
н326	—	—	493 304,50	2 283 995,42		0,01	
н327	—	—	493 345,10	2 283 989,00		0,01	
н328	—	—	493 357,35	2 283 987,90		0,01	
н329	—	—	493 386,68	2 283 982,74		0,01	
н330	—	—	493 406,78	2 283 980,04		0,01	
н331	—	—	493 427,18	2 283 979,44		0,01	
н332	—	—	493 450,60	2 283 980,41		0,01	
н333	—	—	493 482,08	2 283 984,24		0,01	
н334	—	—	493 519,98	2 283 982,34		0,01	
н335	—	—	493 531,24	2 283 982,69		0,01	
н336	—	—	493 556,50	2 283 991,82		0,01	
н337	—	—	493 576,70	2 283 994,26		0,01	
н338	—	—	493 588,18	2 283 996,74		0,01	
н339	—	—	493 596,98	2 283 997,14		0,01	
н340	—	—	493 619,28	2 283 997,79		0,01	

Раздел 3

Сведения о местоположении измененных (уточненных) границ объекта							
1	2	3	4	5	6	7	8
н341	—	—	493 631,73	2 283 996,39	Картометрически й метод	0,01	—
н342	—	—	493 662,65	2 284 110,17		0,01	
н343	—	—	493 644,94	2 284 123,28		0,01	
н344	—	—	493 680,79	2 284 204,82		0,01	
н345	—	—	493 686,26	2 284 209,19		0,01	
н346	—	—	493 707,46	2 284 214,44		0,01	
н347	—	—	493 738,50	2 284 211,16		0,01	
н348	—	—	493 779,51	2 284 307,90		0,01	
н149	—	—	493 791,40	2 284 336,40		0,01	
117808							
н349	—	—	493 304,76	2 284 781,52	Картометрически й метод	0,01	—
н350	—	—	493 259,47	2 284 777,05		0,01	
н351	—	—	493 275,83	2 284 771,53		0,01	
н352	—	—	493 296,66	2 284 761,55		0,01	
н353	—	—	493 307,99	2 284 754,29		0,01	
н354	—	—	493 316,41	2 284 747,51		0,01	
н355	—	—	493 326,58	2 284 736,57		0,01	
н356	—	—	493 332,00	2 284 728,53		0,01	
н357	—	—	493 339,17	2 284 717,88		0,01	
н358	—	—	493 346,43	2 284 705,58		0,01	
н359	—	—	493 352,53	2 284 693,47		0,01	
н360	—	—	493 357,08	2 284 680,88		0,01	
н361	—	—	493 361,83	2 284 668,29		0,01	
н362	—	—	493 368,22	2 284 653,19		0,01	
н363	—	—	493 374,81	2 284 640,60		0,01	
н364	—	—	493 384,20	2 284 622,78		0,01	
н365	—	—	493 400,66	2 284 599,05		0,01	
н366	—	—	493 410,64	2 284 585,59		0,01	
н367	—	—	493 418,19	2 284 572,81		0,01	

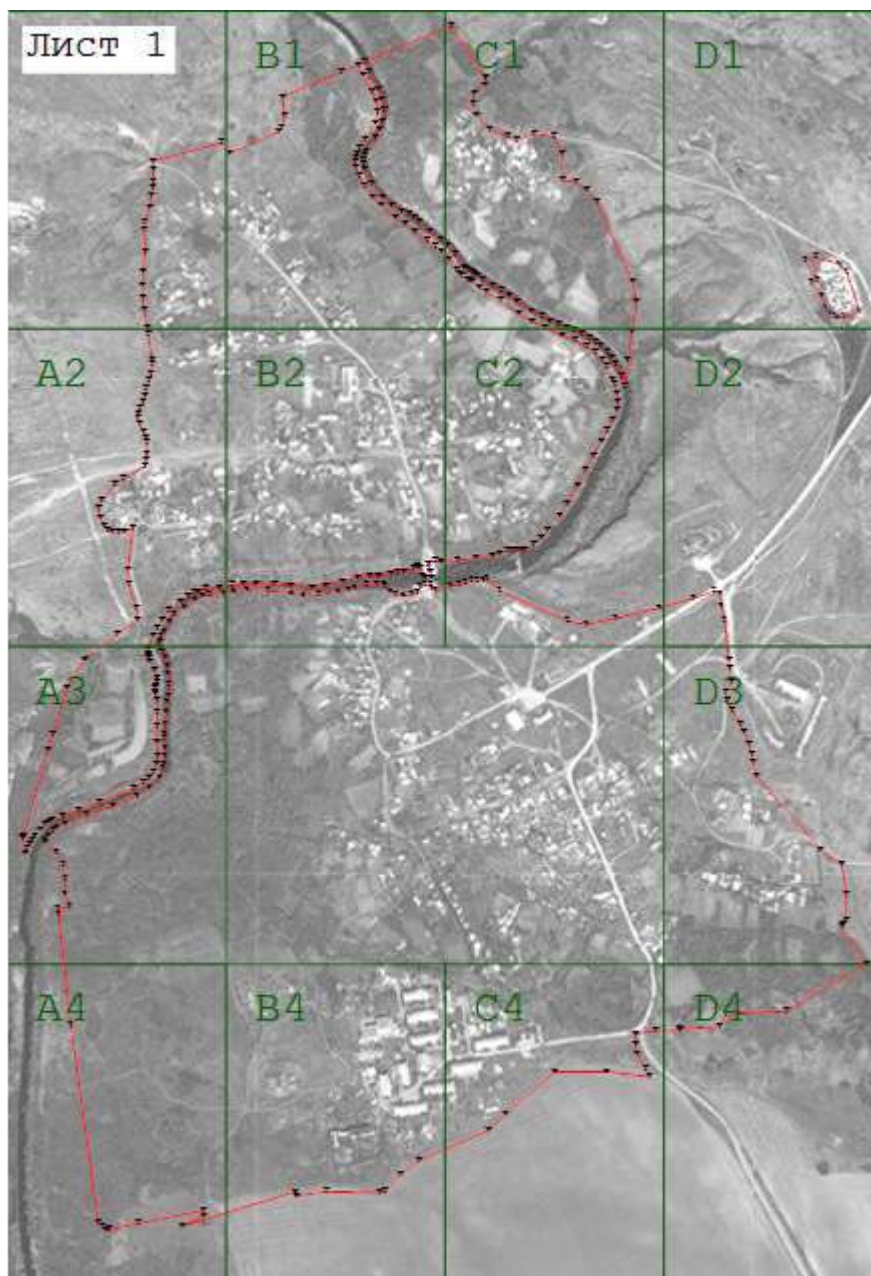
Раздел 3

Сведения о местоположении измененных (уточненных) границ объекта							
1	2	3	4	5	6	7	8
н368	—	—	493 426,04	2 284 558,76	Картометрически й метод	0,01	—
н369	—	—	493 435,62	2 284 542,20		0,01	
н370	—	—	493 443,76	2 284 532,52		0,01	
н371	—	—	493 446,17	2 284 528,73		0,01	
н372	—	—	493 448,31	2 284 525,35		0,01	
н373	—	—	493 451,80	2 284 518,38		0,01	
н374	—	—	493 456,35	2 284 511,80		0,01	
н375	—	—	493 456,69	2 284 511,55		0,01	
н376	—	—	493 477,85	2 284 496,01		0,01	
н377	—	—	493 493,53	2 284 482,84		0,01	
н378	—	—	493 501,96	2 284 473,54		0,01	
н379	—	—	493 515,32	2 284 454,27		0,01	
н380	—	—	493 532,56	2 284 437,03		0,01	
н381	—	—	493 539,53	2 284 428,80		0,01	
н382	—	—	493 545,05	2 284 419,99		0,01	
н383	—	—	493 549,90	2 284 408,27		0,01	
н384	—	—	493 559,50	2 284 392,00		0,01	
н385	—	—	493 572,75	2 284 376,32		0,01	
н386	—	—	493 594,81	2 284 358,25		0,01	
н387	—	—	493 618,82	2 284 346,65		0,01	
н388	—	—	493 626,21	2 284 344,94		0,01	
н389	—	—	493 633,28	2 284 344,55		0,01	
н390	—	—	493 640,15	2 284 346,49		0,01	
н391	—	—	493 648,97	2 284 349,24		0,01	
н392	—	—	493 671,00	2 284 364,41		0,01	
н393	—	—	493 685,03	2 284 371,54		0,01	
н394	—	—	493 698,84	2 284 376,02		0,01	
н395	—	—	493 715,98	2 284 378,83		0,01	
н396	—	—	493 735,25	2 284 375,54		0,01	

Раздел 3

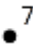

Сведения о местоположении измененных (уточненных) границ объекта							
1	2	3	4	5	6	7	8
н397	—	—	493 750,75	2 284 369,15	Картометрически й метод	0,01	—
н398	—	—	493 779,65	2 284 354,05		0,01	
н399	—	—	493 795,70	2 284 346,72		0,01	
н400	—	—	493 855,63	2 284 490,34		0,01	
н401	—	—	493 771,42	2 284 547,09		0,01	
н402	—	—	493 758,81	2 284 545,59		0,01	
н403	—	—	493 744,30	2 284 528,10		0,01	
н404	—	—	493 726,63	2 284 526,18		0,01	
н405	—	—	493 708,55	2 284 531,01		0,01	
н406	—	—	493 684,12	2 284 554,03		0,01	
н407	—	—	493 673,63	2 284 583,80		0,01	
н408	—	—	493 666,54	2 284 598,61		0,01	
н409	—	—	493 677,33	2 284 627,30		0,01	
н410	—	—	493 673,02	2 284 660,30		0,01	
н411	—	—	493 644,64	2 284 673,72		0,01	
н412	—	—	493 601,01	2 284 674,05		0,01	
н413	—	—	493 598,23	2 284 696,60		0,01	
н414	—	—	493 585,39	2 284 713,84		0,01	
н415	—	—	493 564,99	2 284 730,77		0,01	
н416	—	—	493 433,61	2 284 789,89		0,01	
н417	—	—	493 400,56	2 284 796,43	0,01		
н418	—	—	493 351,59	2 284 788,62	0,01		
н349	—	—	493 304,76	2 284 781,52	0,01		
3. Сведения о характерных точках части (частей) границы объекта							
1	2	3	4	5	6	7	8
—	—	—	—	—	—	—	—

Раздел 4
План границ объекта



Масштаб 1:12 500

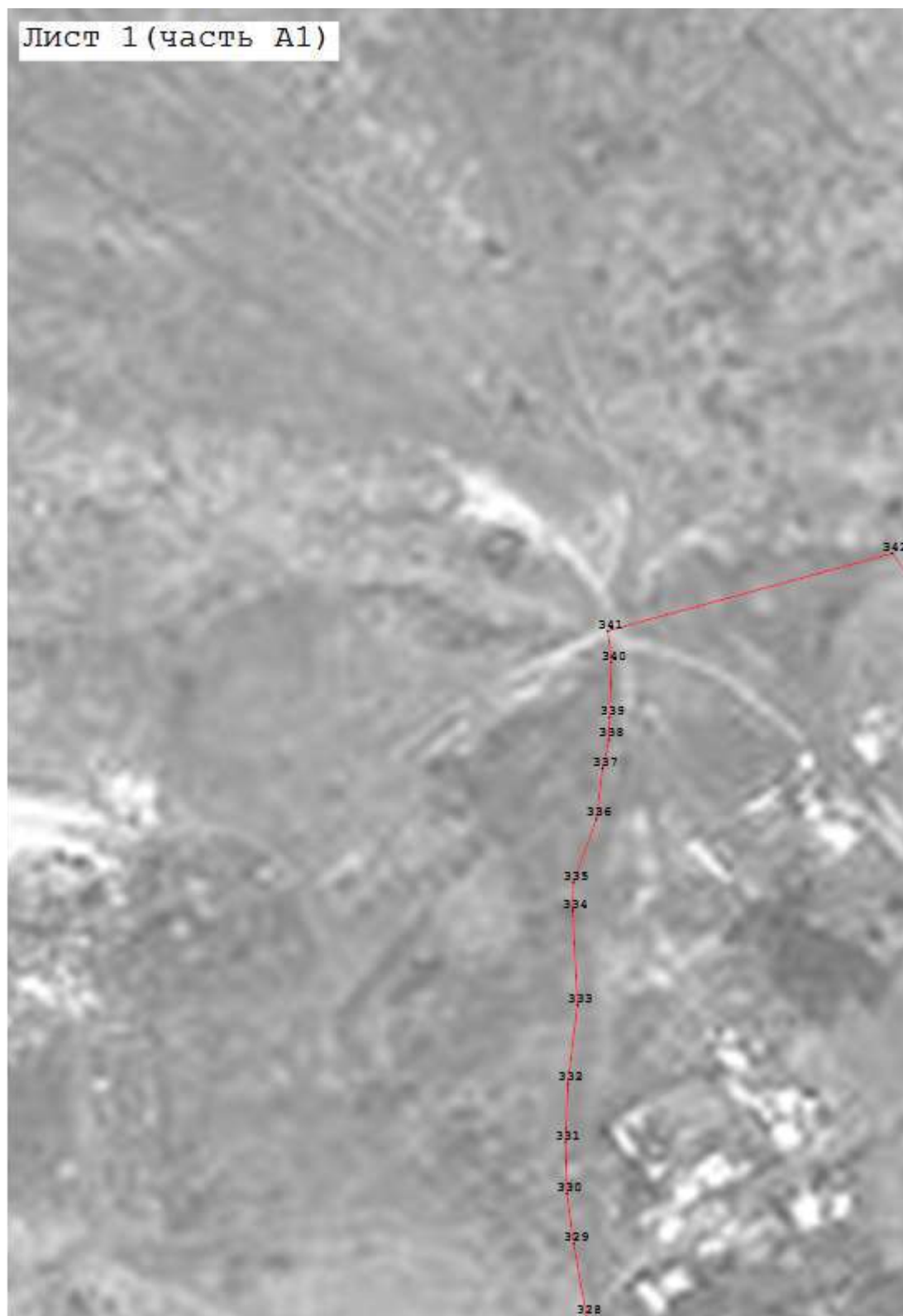
Используемые условные знаки и обозначения:

-  - Существующая точка, имеющиеся в ГКН сведения о которой позволяют однозначно определить ее местоположение
-  - Вновь образованная часть границы, сведения о которой достаточны для определения ее местоположения

Подпись _____ Дата « 10 » октября 20 24 г.

Место для оттиска печати (при наличии) лица, составившего описание местоположения границ объекта

Раздел 4
План границ объекта



С
Ю

Масштаб 1:2 500

Подпись _____ Дата « 10 » _____ октября 20 24 г.

Место для оттиска печати (при наличии) лица, составившего описание местоположения границ объекта

Раздел 4
План границ объекта

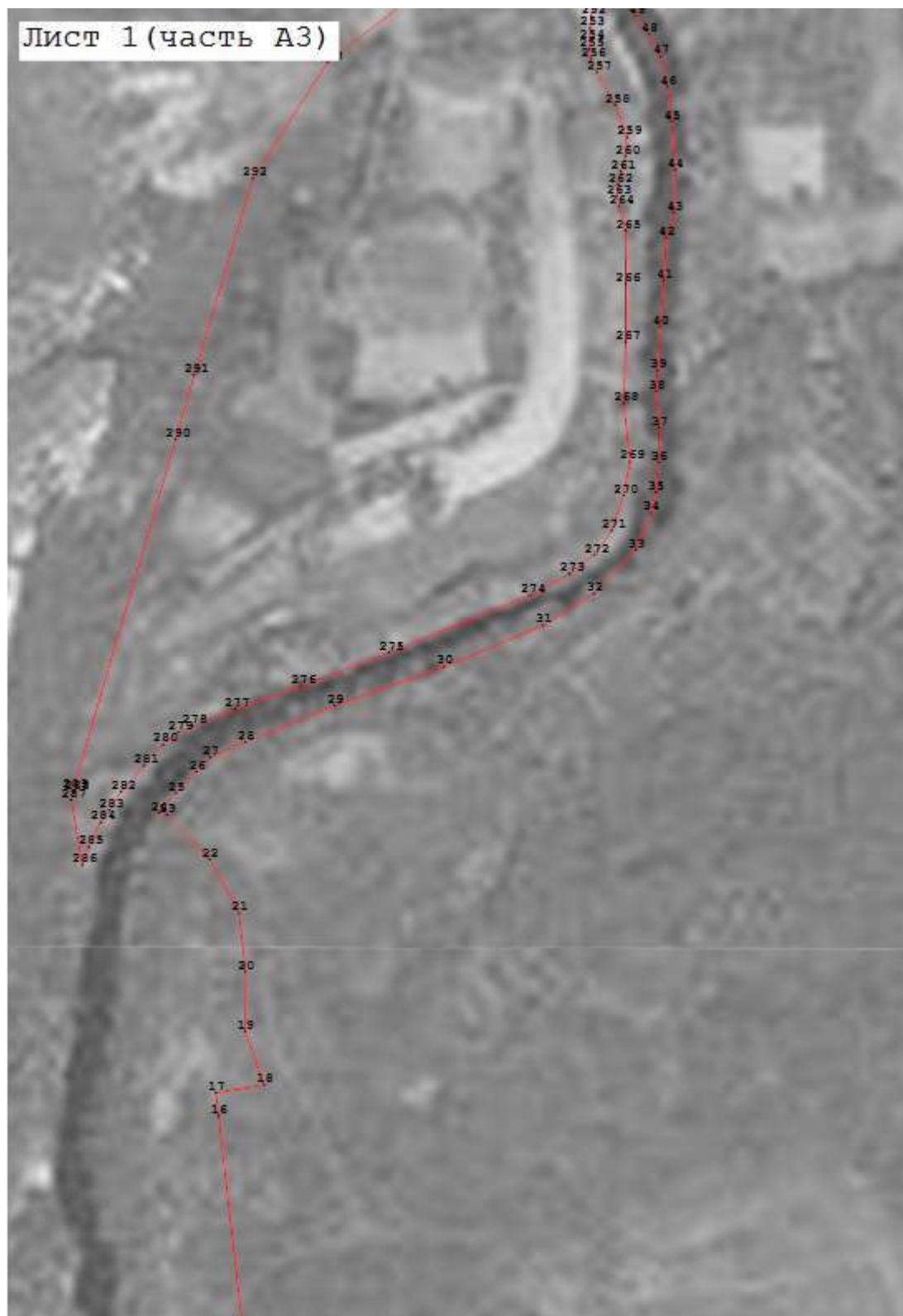


Масштаб 1:2 500

Подпись _____ Дата « 10 » _____ октября 20 24 г.

Место для оттиска печати (при наличии) лица, составившего описание местоположения границ объекта

Раздел 4
План границ объекта

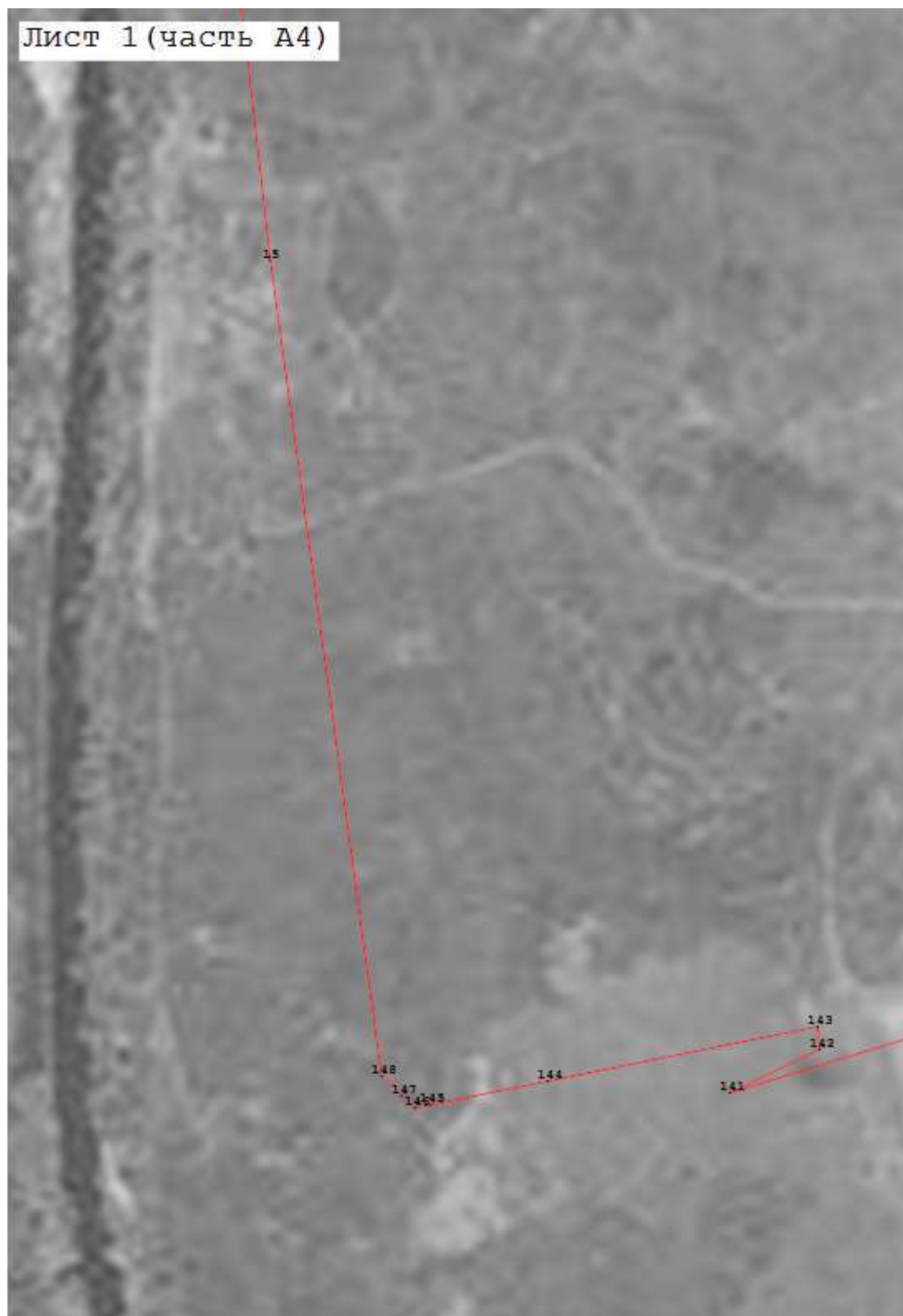


Масштаб 1:2 500

Подпись _____ Дата « 10 » _____ октября 20 24 г.

Место для оттиска печати (при наличии) лица, составившего описание местоположения границ объекта

Раздел 4
План границ объекта



Масштаб 1:2 500

Подпись _____ Дата « 10 » октября 20 24 г.

Место для оттиска печати (при наличии) лица, составившего описание местоположения границ объекта

Раздел 4
План границ объекта



Масштаб 1:2 500

Подпись _____ Дата « 10 » _____ октября 20 24 г.

Место для оттиска печати (при наличии) лица, составившего описание местоположения границ объекта

Раздел 4
План границ объекта



Масштаб 1:2 500

Подпись _____ Дата « 10 » октября 20 24 г.

Место для оттиска печати (при наличии) лица, составившего описание местоположения границ объекта

Раздел 4
План границ объекта



Масштаб 1:2 500

Подпись _____ Дата « 10 » октября 20 24 г.

Место для оттиска печати (при наличии) лица, составившего описание местоположения границ объекта

Раздел 4
План границ объекта



Подпись _____ Дата « 10 » октября 20 24 г.

Место для оттиска печати (при наличии) лица, составившего описание местоположения границ объекта

Раздел 4
План границ объекта



Масштаб 1:2 500

Подпись _____ Дата « 10 » _____ октября 20 24 г.

Место для оттиска печати (при наличии) лица, составившего описание местоположения границ объекта

Раздел 4
План границ объекта

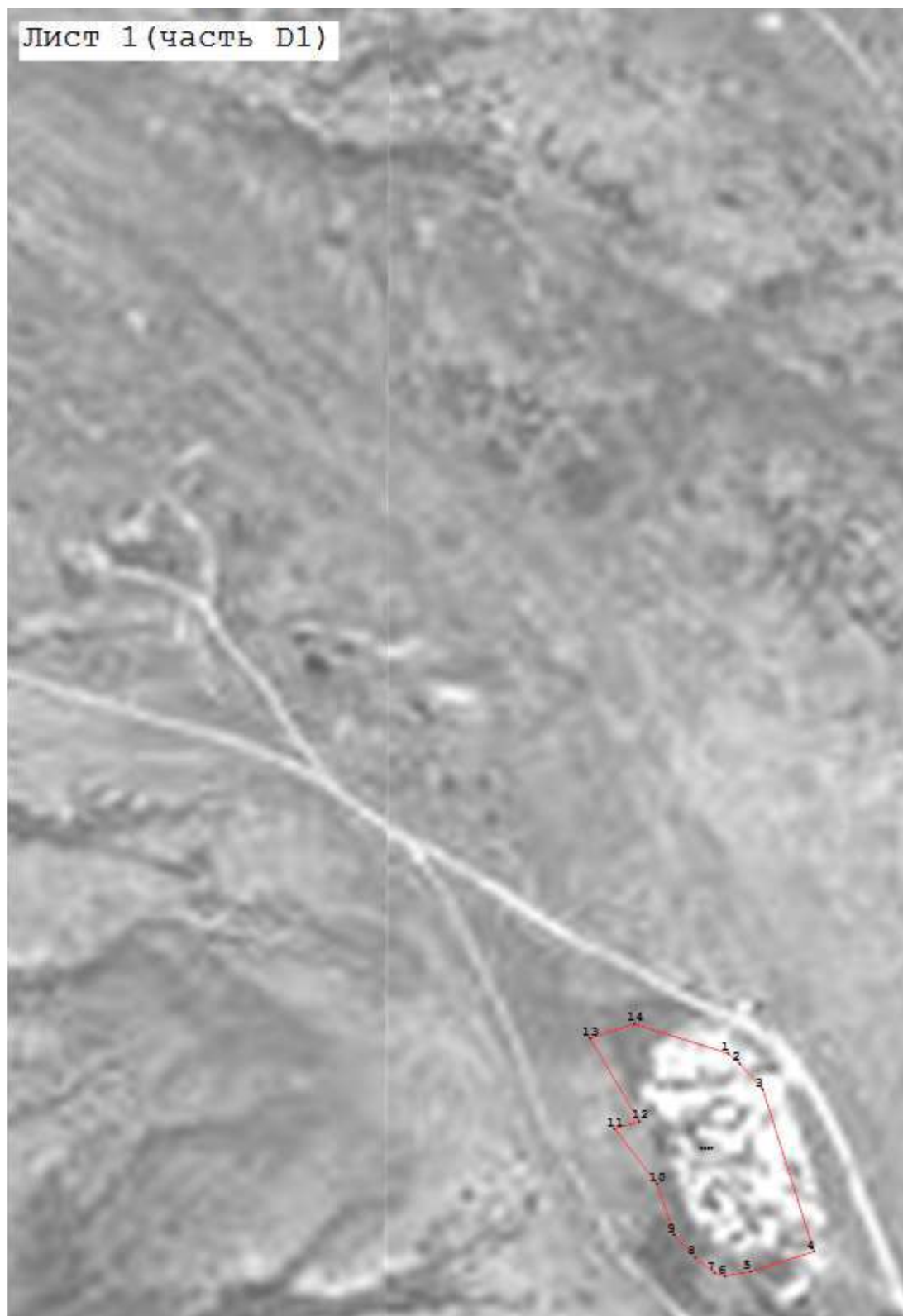


Масштаб 1:2 500

Подпись _____ Дата « 10 » октября 20 24 г.

Место для оттиска печати (при наличии) лица, составившего описание местоположения границ объекта

Раздел 4
План границ объекта



Масштаб 1:2 500

Подпись _____ Дата « 10 » _____ октября 20 24 г.

Место для оттиска печати (при наличии) лица, составившего описание местоположения границ объекта

Раздел 4
План границ объекта



Масштаб 1:2 500

Подпись _____ Дата « 10 » октября 20 24 г.

Место для оттиска печати (при наличии) лица, составившего описание местоположения границ объекта

Раздел 4
План границ объекта



Масштаб 1:2 500

Подпись _____ Дата « 10 » октября 20 24 г.

Место для оттиска печати (при наличии) лица, составившего описание местоположения границ объекта

Раздел 4
План границ объекта



С
Ю

Масштаб 1:2 500

Подпись _____ Дата « 10 » октября 20 24 г.

Место для оттиска печати (при наличии) лица, составившего описание местоположения границ объекта

Прохождение границы		Описание прохождения границы
от точки	до точки	
1	2	3
—	—	—